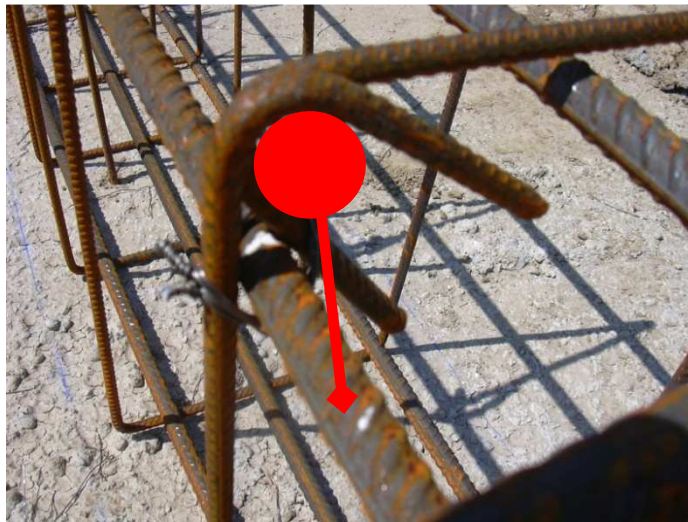


2.5 ESEGUIRE LE STAFFE CON IL GANCIO ANTI-SISMICO



- (16) **SI** – La staffa deve presentare un gancio anti-sismico (piega a 45 °) lungo almeno 10 volte il diametro



- (17) **SI e NO** – CORRETTA la staffa con il gancio anti-sismico; però SCORRETTA la posizione del ferro longitudinale , che va legato all'interno del gancio e non sotto .



- (18) **SI** – Corretta sia l'esecuzione delle staffe con il corretto gancio anti-sismico che la posa dell'armatura.