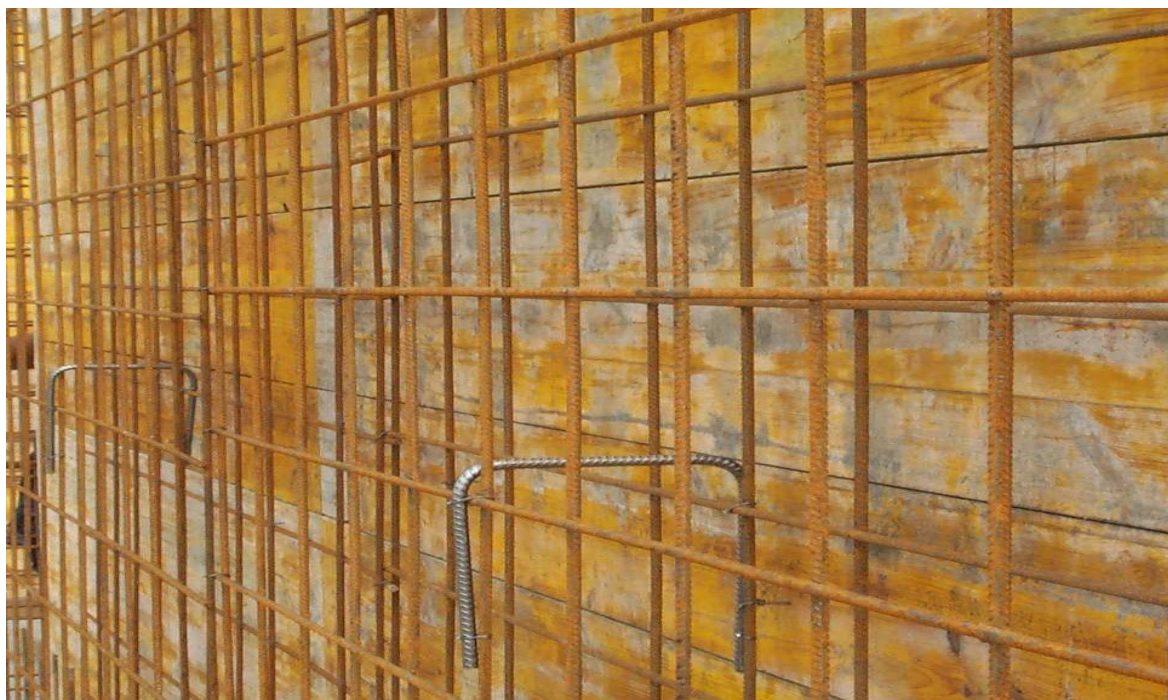


-DISTANZIATORI PER ARMATURA DI PARETI E PILASTRI:



- (29) **NO** – Scorretta la posa dei ferri per parete in c.a. senza appositi distanziatori per i ferri, che poi durante il getto vanno a toccare il cassero, perdendo il necessario copriferro .



- (30) **SI** – Corretta posa dei ferri per pilastri in c.a. con gli appositi distanziatori a raggiera .

NOTA BENE: In mancanza degli idonei distanziatori, ricorrere a barrotti metallici (es. $\phi 16 \div \phi 20$) o anche a ciottoli piatti o a scaglie di laterizio (per travi e solette), ma **MAI posare il ferro direttamente sul cassero.**