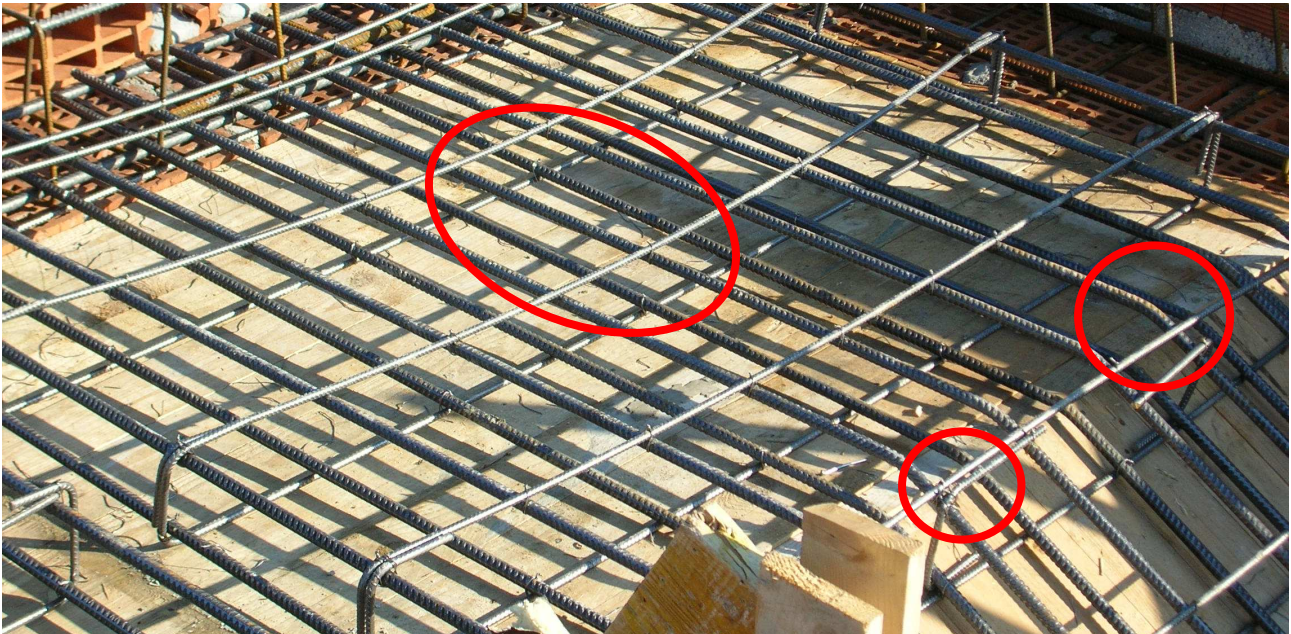


2.15 NELL' ARMATURA DELLE RAMPE INSERIRE LA STAFFA CENTRALE INDICATA NEI DISEGNI PER EVITARE LO SCHIACCIAMENTO DELLA GABBIA IN FASE DI LAVORO



- (42) **NO** – Scorretti sia il posizionamento delle staffe (senza staffatura di irrigidimento centrale per cui le staffe lunghe si sono schiacciate e i ferri superiori si abbassano molto e non corrispondono più alla posizione di calcolo) che la posa dei ferri longitudinali (che non si incrociano e non si ancorano bene nel ginocchio, con rischio di espulsione dei ferri inferiori).



- (43) **SI** – E' stata eseguita una staffatura con un ferro centrale (o doppia staffa , o staffina piccola centrale) che realizza un nucleo rigido centrale in modo da