

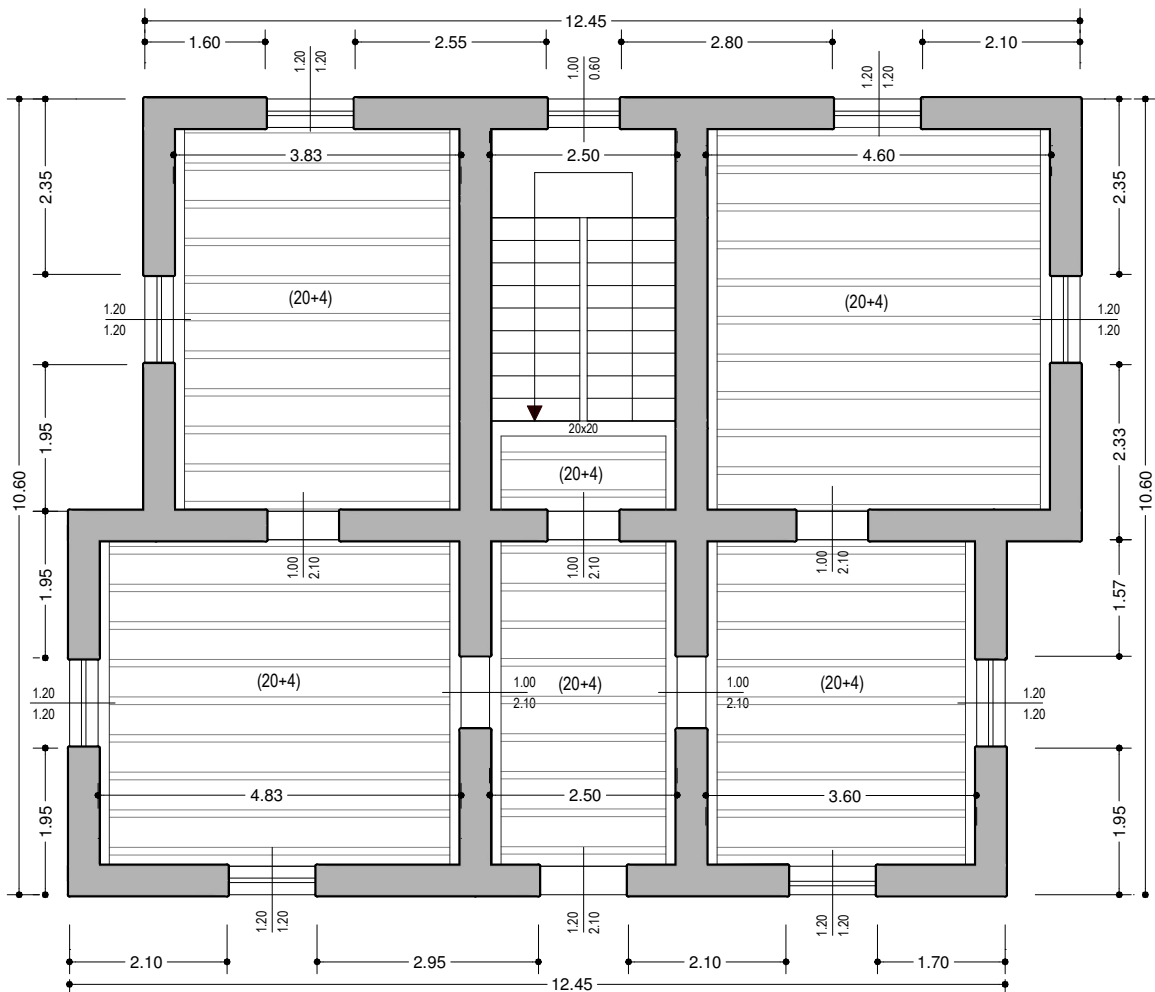


ESERCITAZIONE – VERIFICA EDIFICIO SEMPLICE IN MURATURA

Edificio di **civile abitazione**, a **tre** elevazioni fuori terra (altezza libera di piano = 3.00 m), in muratura di mattoni pieni, da realizzare nella città di **Modena**, fondato su terreno **pianeggiante** di tipo **B**.

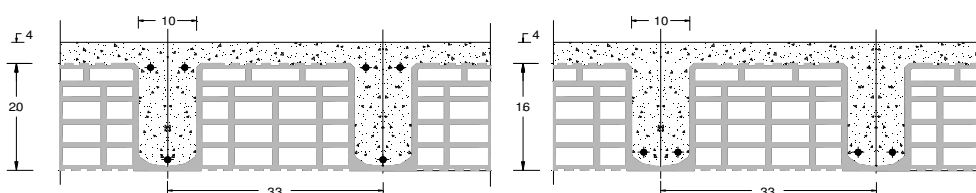
PIANTA PIANO TIPO

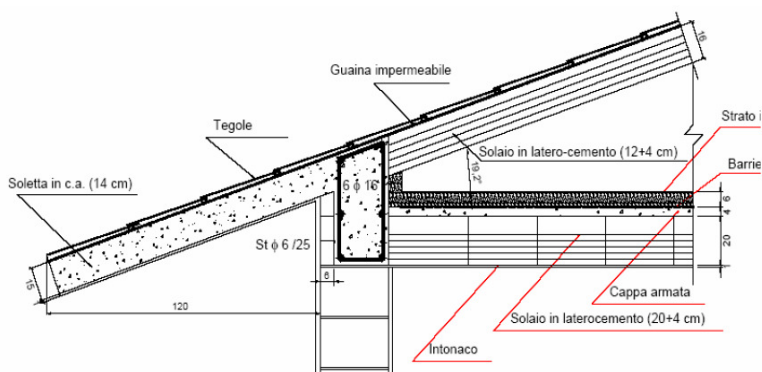
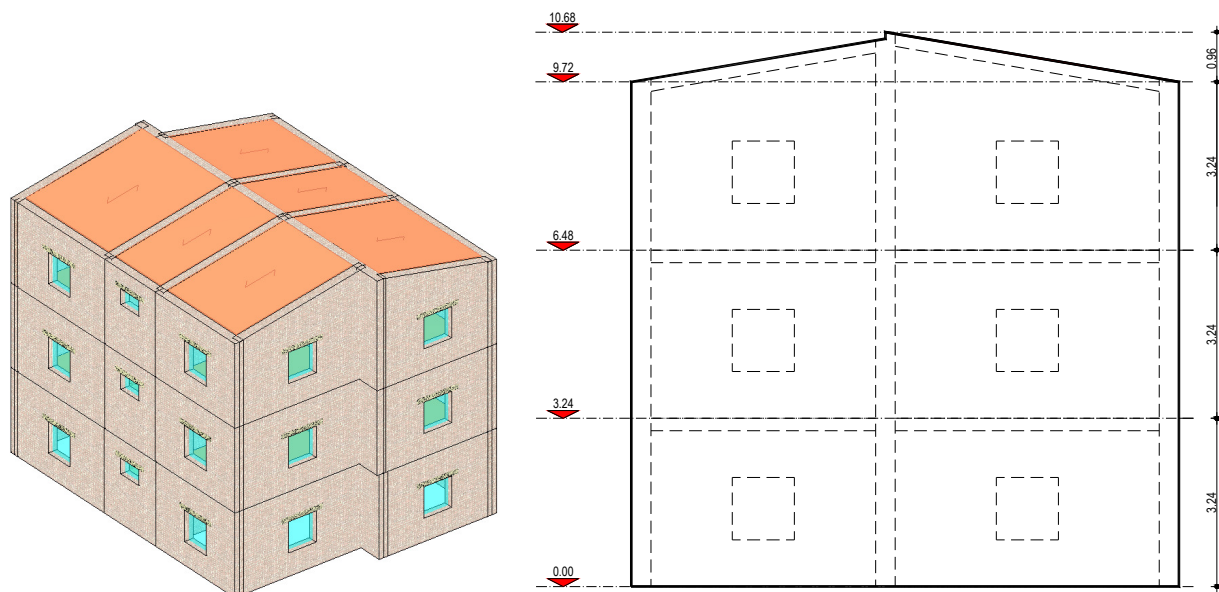
(Muratura nuova in Laterizio pieno SP=38 cm)



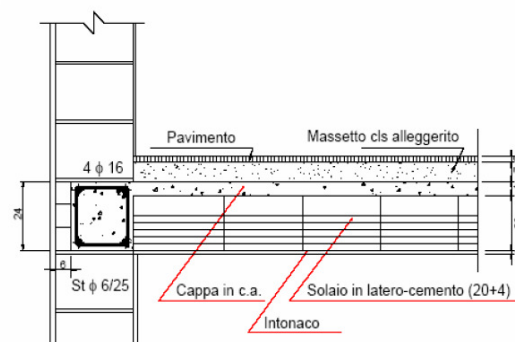
SOLAIO TIPO

TIPOLOGIA	ALTEZZA	PESO	LARGHEZZA TRAVETTO	INTERASSE	RIPARTITORI
	cm				
laterocemento	20+4	5	10	33	Ø 6/25 cm





Dettaglio della copertura in
corrispondenza del cordolo esterno



Dettaglio del cordolo

Tabella 7.8.III – Area pareti resistenti in ciascuna direzione ortogonale per costruzioni semplici.

Accelerazione di picco del terreno $a_g \cdot S$		$\leq 0,07$ g	$\leq 0,1$ g	$\leq 0,15$ g	$\leq 0,20$ g	$\leq 0,25$ g	$\leq 0,30$ g	$\leq 0,35$ g	$\leq 0,40$ g	$\leq 0,45$ g	$\leq 0,4725$ g
Tipo di struttura	Numero piani										
Muratura ordinaria	1	3,5 %	3,5 %	4,0 %	4,5 %	5,0 %	5,5 %	6,0 %	6,0 %	6,0 %	6,5 %
	2	4,0 %	4,0 %	4,5 %	5,0 %	5,5 %	6,0 %	6,5 %	6,5 %	6,5 %	7,0 %
	3	4,5 %	4,5 %	5,0 %	5,5 %	6,0 %	6,5 %	7,0 %			
Muratura armata	1	2,5 %	3,0 %	3,0 %	3,0 %	3,5 %	3,5 %	4,0 %	4,0 %	4,5 %	4,5 %
	2	3,0 %	3,5 %	3,5 %	3,5 %	4,0 %	4,0 %	4,5 %	5,0 %	5,0 %	5,0 %
	3	3,5 %	4,0 %	4,0 %	4,0 %	4,5 %	5,0 %	5,5 %	5,5 %	6,0 %	6,0 %
	4	4,0 %	4,5 %	4,5 %	5,0 %	5,5 %	5,5 %	6,0 %	6,0 %	6,5 %	6,5 %

(¹) S_T si applica solo nel caso di strutture di Classe d'uso III e IV (v. § 2.4.2)